

ÚPRAVA STĚN

- KERAMICKÝ OBKLAD Z KERAMICKÁ DLAŽBA DAA34781, VYSOCE SLINUTÉ NEGLAZOVANÉ DLAŽDICE, PŘEVLÁDAJÍCÍ ODSTÍN ŠEDÁ (NCS S 3502-Y) S TMAVĚŠEDÝM A BILÝM VSYPEM A BAREVNÝM DOTISKEM, DEŽEN NÁHLEDY VZORU STANDARDU Č.8, PŘEDLOŽIT VZOREK V RÁMCI KD K ODSOUHLASENÍII, ROZMĚRY 300x300mm, ODSTÍN SPÁROVACÍ HMOTY MANHATTAN
- KERAMICKÝ OBKLAD WADV4780, PŘEVLÁDAJÍCÍ ODSTÍN SV. ŠEDÁ (NCS S 1500-N) S BAREVNÝM DOTISKEM, PŘEDLOŽIT VZOREK NA KD K ODSOUHLASENÍII, ROZMĚRY 300x600mm, NALÉŽATO, ODSTÍN SPÁROVACÍ HMOTY MANHATTAN
- KERAMICKÝ OBKLAD Z KERAMICKÁ DLAŽBA DAA34784, VYSOCE SLINUTÉ NEGLAZOVANÉ DLAŽDICE, PŘEVLÁDAJÍCÍ ODSTÍN BÉŽOVÁ (NCS S 2005-Y20R) S TMAVĚŠEDÝM VSYPEM A BAREVNÝM DOTISKEM, DEŽEN NÁHLEDY VZORU STANDARDU Č.9, PŘEDLOŽIT VZOREK NA KD K ODSOUHLASENÍII, ROZMĚRY 300x300mm, ODSTÍN SPÁROVACÍ HMOTY KARIBSKÁ
- KERAMICKÝ OBKLAD WADV4785, PŘEVLÁDAJÍCÍ ODSTÍN SLONOVÁ KOST (NCS S 1002-Y) S BAREVNÝM DOTISKEM, PŘEDLOŽIT VZOREK NA KD K ODSOUHLASENÍII, ROZMĚRY 300x600mm, NALÉŽATO, ODSTÍN SPÁROVACÍ HMOTY KARIBSKÁ
- KERAMICKÝ OBKLAD, ODSTÍN SVĚTLÉ ŠEDÁ RAL 0008500 MATNÝ, ROZMĚR 200x200mm, SPÁROVACÍ HMOTA MANHATTAN
- KERAMICKÝ OBKLAD, ODSTÍN SVĚTLÉ BÉŽOVÁ RAL 0709010 MATNÝ, ROZMĚR 200x200mm, SPÁROVACÍ HMOTA KARIBSKÁ

ÚPRAVA PODLAH

- HETEROGENNÍ VINYLÓVÁ POVLAKOVÁ KRYTINA 8736, PŘEVLÁDAJÍCÍ ODSTÍN ŠEDÁ (NCS S 2005-R80B) DEŽEN NÁHLEDY VZORU STANDARDU Č.1
- HETEROGENNÍ VINYLÓVÁ POVLAKOVÁ KRYTINA 2745, PŘEVLÁDAJÍCÍ ODSTÍN LOMENÁ ŠEDÁ (NCS S 2002-B) DEŽEN NÁHLEDY VZORU STANDARDU Č.2
- HETEROGENNÍ VINYLÓVÁ POVLAKOVÁ KRYTINA 2743, PŘEVLÁDAJÍCÍ ODSTÍN BÉŽOVÁ (NCS S 2005-Y30R) DEŽEN NÁHLEDY VZORU STANDARDU Č.3
- HETEROGENNÍ VINYLÓVÁ POVLAKOVÁ KRYTINA 2740, PŘEVLÁDAJÍCÍ ODSTÍN ŠEDÁ (NCS S 4500-N) DEŽEN NÁHLEDY VZORU STANDARDU Č.4
- HOMOGENNÍ VINYLÓVÁ POVLAKOVÁ KRYTINA 4110, PŘEVLÁDAJÍCÍ ODSTÍN SVĚTLÉ ŠEDÁ (NCS S 3005-R80B) DEŽEN NÁHLEDY VZORU STANDARDU Č.5; S OCHRANOU PROTI ELEKTROSTATICKÉMU VÝBOJI
- HOMOGENNÍ VINYLÓVÁ POVLAKOVÁ KRYTINA 0350, PŘEVLÁDAJÍCÍ ODSTÍN SVĚTLÉ ŠEDÁ (NCS S 1502-B) DEŽEN NÁHLEDY VZORU STANDARDU Č.6; S OCHRANOU PROTI ELEKTROSTATICKÉMU VÝBOJI
- ZATĚŽOVÝ HYBRIDNÍ KOBEREC a246011 KOMBINUJÍCÍ VLASTNOSTI KOBERCE A PRUŽNÉ PODLAHOVINY, DESIGN BÉŽOVÝ VSYP DO ŠEDOBÉŽOVÉHO ZÁKLADU, PŘEVLÁDAJÍCÍ ŠEDO-BÉŽOVÁ, NÁHLEDY VZORU STANDARDU Č.7
- KERAMICKÁ DLAŽBA DAA34781, VYSOCE SLINUTÉ NEGLAZOVANÉ DLAŽDICE, PŘEVLÁDAJÍCÍ ODSTÍN ŠEDÁ (NCS S 3502-Y) S TMAVĚŠEDÝM A BILÝM VSYPEM A BAREVNÝM DOTISKEM, DEŽEN NÁHLEDY VZORU STANDARDU Č.8, PŘEDLOŽIT VZOREK V RÁMCI KD K ODSOUHLASENÍII, ROZMĚRY 300x300mm, ODSTÍN SPÁROVACÍ HMOTY MANHATTAN
- KERAMICKÁ DLAŽBA DAA12781, VYSOCE SLINUTÉ NEGLAZOVANÉ DLAŽDICE, PŘEVLÁDAJÍCÍ ODSTÍN ŠEDÁ (NCS S 3502-Y) S TMAVĚŠEDÝM A BILÝM VSYPEM A BAREVNÝM DOTISKEM, DEŽEN NÁHLEDY VZORU STANDARDU Č.8, PŘEDLOŽIT VZOREK V RÁMCI KD K ODSOUHLASENÍII, ROZMĚRY 100x100mm, ODSTÍN SPÁROVACÍ HMOTY MANHATTAN
- KERAMICKÁ DLAŽBA DAA34784, VYSOCE SLINUTÉ NEGLAZOVANÉ DLAŽDICE, PŘEVLÁDAJÍCÍ ODSTÍN BÉŽOVÁ (NCS S 2005-Y20R) S TMAVĚŠEDÝM VSYPEM A BAREVNÝM DOTISKEM, DEŽEN NÁHLEDY VZORU STANDARDU Č.9, PŘEDLOŽIT VZOREK V RÁMCI KD K ODSOUHLASENÍII, ROZMĚRY 300x300mm, ODSTÍN SPÁROVACÍ HMOTY KARIBSKÁ
- KAMENICKÁ ÚPRAVA/OPRAVA STÁVAJÍCÍHO KAMENE, ZATMAVUJÍCÍ VOSKOVÝ NATĚR
- KAMENICKÁ ÚPRAVA/OPRAVA STÁVAJÍCÍHO KAMENE
- PŘEBROUŠENÍ/PŘELEŠTĚNÍ A ÚPRAVA/OPRAVA STÁVAJÍCÍHO TERACA A DOPLNĚNÍ
- TERACOVÝ OBKLAD NÁSTUPNÍ A VÝSTUPNÍ STUPNICE KAŽDÉHO SCHODIŠTĚOVÉHO RAMENE, TMAVÝ ŠEDÁ CEMENTOVÁ BÁZE S KAMENNÝM PLNIVEM A PŘÍSADAMI, BILÁ A ČERNÁ ZRNÁ FRAKCE 3-12mm V POMĚRU BAREV 3/7, PROTISKLUZ MIN. R9, VÝSLEDNÝ ORIENTAČNÍ ODSTÍN NCS S 4002-Y; ZE STRANY ZHOTOVITELE BUDOU PŘEDLOŽENY KE SCHVÁLENÍ MIN. TŘI RÚZNÉ VZORKY A O VELIKOSTI MIN. 200x200mm
- TERACOVÝ OBKLAD SCHODIŠTĚ, SVĚTLÝ ŠEDÁ CEMENTOVÁ BÁZE S KAMENNÝM PLNIVEM A PŘÍSADAMI, BILÁ A ČERNÁ ZRNÁ FRAKCE 3-12mm V POMĚRU BAREV 3/2, PROTISKLUZ MIN. R9, VÝSLEDNÝ ORIENTAČNÍ ODSTÍN NCS S 2602-Y; ZE STRANY ZHOTOVITELE BUDOU PŘEDLOŽENY KE SCHVÁLENÍ MIN. TŘI RÚZNÉ VZORKY A O VELIKOSTI MIN. 200x200mm
- POLYURETANOVÁ ŠTĚRKA SE VSYPEM CHIPSŮ, ZÁKLADNÍ ODSTÍN ŠEDÁ RAL 7040, CHYPSY KOMBINACE DVOU ODSTÍNŮ: BILÁ RAL 9003, TM. ŠEDÁ RAL 7043 ZE STRANY ZHOTOVITELE BUDOU PŘEDLOŽENY KE SCHVÁLENÍ MIN. TŘI RÚZNÉ VZORKY A O VELIKOSTI MIN. 200x200mm
- NATĚR NA BETON, ODSTÍN ŠEDÁ RAL 7038
- ČISTÍCÍ ZÓNA

VŠEOBECNÉ POKYNY

POUŽITÉ ODSTŇNY JEDNOTLIVÝCH PRVKŮ A MATERIÁLŮ JE TŘEBA CHÁPAT JAKO POPIS STANDARDU A PŘED VYBRÁNÍM VÝSLEDNÉHO PROJEKTU JE NUTNO PŘEDLOŽIT VZOREK PRO ODSOUHLASENÍ ODSTŇNU AUTORŮVI PROJEKTOVÉ DOKUMENTACE

- POČÁTEK POKLÁDKY DLAŽBY
- ZAMÝŠLENÉ PŘECHODOVÉ LIŠTY MEZI MATERIÁLY PROVEDENY Z MATNÉHO NEREZU (VÝZVY NA PŘECHODU MEZI ROZDILNÝMI MATERIÁLY).
- ZAMÝŠLENÉ DILATAČNÍ SPÁRY DILATACE V PLOŠE PRO ROZDILATOVANÍ PLOCH KERAMICKÝCH DLAŽEB, PROVEDENA V KOMBINACI Z HLINIK/ŠEDÁ, NUTNO VYZVORKOVAT BAREVNOST DLE KONKRÉTNÍHO DODAVATELEII
- ZAMÝŠLENÉ HRANY VYROVNÁVACÍCH SCHODIŠTĚOVÝCH STUPŇŮ, PROVEDENA V DRASANÝ NEREZ, NUTNO VYZVORKOVAT BAREVNOST DLE KONKRÉTNÍHO DODAVATELEII

SPÁROVÁNÍ DLAŽEB BAREVNĚ PROVEDENO VIZ. LEGENDA A NÁHLEDY VZORU STANDARDU; PROJEKT POČÍTÁ S POUŽITÍM POZLABKOVÉ LIŠTY Z POTÁHOVÁNEHO HLINIKU, NEREZU CI PLASTU, SPÁRY PODLAHY JE BEZPOMÍNEČNĚ NUTNĚ NÁVAZAT NA SPÁRY OBKLADU. VÝJIMKY BEZ NÁVAZNOSTI SPÁRY OBKLADU A DLAŽBY TVORÍ MÍSTNOSTI S DLAŽBOU ULOŽENOU POD NÁTOČENÍM O 45°.

U KERAMICKÝCH DLAŽEB A PVC VE ČTYŘECH JE NUTNĚ DODRŽET NÁVAZNOST MÍSTNOSTI NA SEBE V JEDNOTNĚM NEPOSUNUTÉM RASTRU S JEDINÝM VÝCHOZÍM POČÁTKEM POKLÁDKY (NAPŘ. WC)

U POVLAKOVÝCH KRYTIN ZDRAVOTNICKÉHO PROVOZU JE POČÍTANO S PROVEDENÍM VYTÁŽENÉHO SOKLU O VÝŠCE 100mm. U KANCELÁŘSKÝCH PROSTOR SE POČÍTÁ S ROVNÝM SOKLEM DO LIŠTY.

NÁPOJENÍ SPAR POVLAKOVÝCH KRYTIN Z ROLI BUDE PROVEDENO PROVAZCI V BARVÁCH PŘÍSLUŠNÝCH PRO JEDNOTLIVÉ ODSTŇNY PODLAHOVIN, POVLAKOVÉ KRYTINY VE ČTYŘECH BUDOU SPOJOVÁNY PROVAZCI V BÍLÉ BARVĚ DLE LEGENDY ÚPRAVY PODLAH

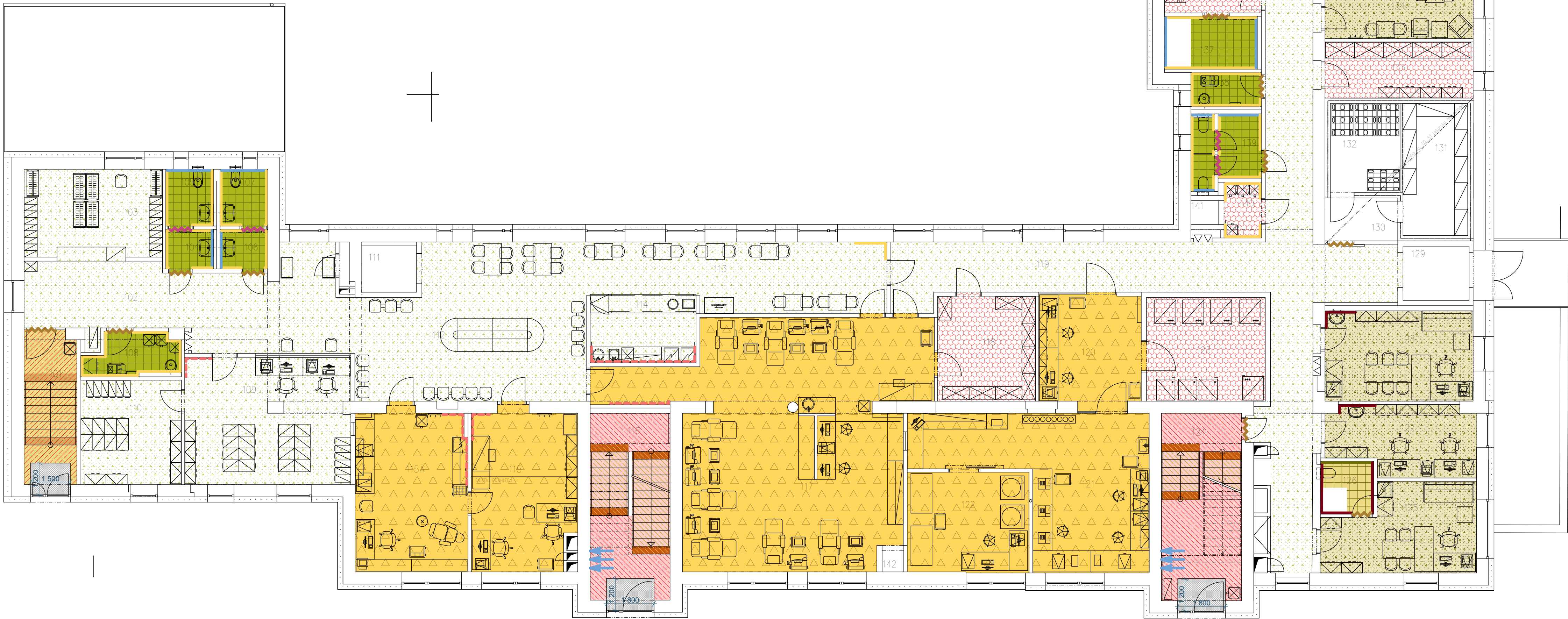
- HLAVNÍ INFORMAČNÍ TABLO
- INFORMAČNÍ TABLO NA JEDNOTLIVÝCH PODLAŽÍCH

VÝPLNĚ OTVORŮ

- VNITŘNÍ HLINIKOVÉ DĚLICÍ STĚNY PROVĚST V ODSTŇNU TMAVÉ ŠEDÁ RAL 7015.
- DVEŘE PROVĚST VE SHODNĚM ODSTŇNU PRO KŘIDLA I ZÁRUBNĚ U788 ARKTICKÁ ŠEDÁ NCS S 4500-N
- KOVÁNÍ DVEŘÍ MATNÝ NEREZ.
- DVÍŘKA EL. SKŘÍNÍ APOD. NUTNO SLADIT S ODSTĚNEM OKOLNÍ VÝMALBY, ALT. OBKLADEMII
- VÝTAHOVÉ DVEŘE I DVEŘE KABINY VÝTAHU PROVĚST V DRASANÝ NEREZ S OCHRANOU PROTI OTISKŮM PRSTŮ
- SANITÁRNÍ LEHKÉ ODDĚLOVACÍ STĚNY NAPŘ. MEZI WC PROVĚST V ODSTŇNU U788 ARKTICKÁ ŠEDÁ NCS S 4500-N, KONSTR. ODSTĚN HLINIK ELOX
- OKENNÍ VNITŘNÍ PARAPETY ODSTĚN BILÁ RAL 9010

LEGENDA MÍSTNOSTÍ

Č.M.	NÁZEV MÍSTNOSTI	PLOCHA (m2)	DRUH PODLAHY		POVRCH STĚN	
			NÁHLEDY VZORŮ STANDARDU (ROZMĚR)		OBKLAD/BAREVNOST	MALBA
101	SCHODIŠTĚ-PACIENTI	11,6	TERACO			NCS S 0500-N
102	CHODBA	32,9	PVC	Č.2		NCS S 0500-N
103	ŠATNA PACIENTI	17,4	PVC	Č.2		NCS S 0500-N
104	PŘEDŠÍŇ WC-Z.	2,9	KERAM.DLAŽBA	Č.8 (300x300mm)	KERAM.OBKLA	Č.8; NCS S 1500-N
105	WC IMOBILNÍ-Z.	3,9	KERAM.DLAŽBA	Č.8 (300x300mm)	KERAM.OBKLA	Č.8; NCS S 1500-N
106	PŘEDŠÍŇ WC-M.	2,9	KERAM.DLAŽBA	Č.8 (300x300mm)	KERAM.OBKLA	Č.8; NCS S 1500-N
107	WC IMOBILNÍ-M.	3,9	KERAM.DLAŽBA	Č.8 (300x300mm)	KERAM.OBKLA	Č.8; NCS S 1500-N
108	ÚKLIDOVÁ MÍSTNOST	6,1	KERAM.DLAŽBA	Č.8 (300x300mm)	KERAM.OBKLA	NCS S 1500-N
109	RECEPCE/KARTOTÉKA	30,3	PVC	Č.2	RAL 0008500	NCS S 0500-N
110	ARCHIV	14,4	PVC	Č.2		NCS S 0500-N
111	VÝTAH IMOBILNÍ.	4	PROTISKLUZ PVC.		NEREZ.PLECH	NCS S 0500-N
112	ČEKÁRNA	47,4	PVC	Č.2		NCS S 0500-N
113	OBČERSTVENÍ	25,2	PVC	Č.2		NCS S 0500-N
114	VÝDEJ OBČERSTVENÍ	10,15	PVC	Č.2	RAL 0008500	NCS S 0500-N
115	ORDINACE-PŘEDOB.VÝŠETŘ.	24,2	ANTISTAT PVC	Č.6	RAL 0008500	NCS S 0500-N
115A	PŘEDODBĚR.LABOR.	25,6	ANTISTAT PVC	Č.6	RAL 0008500	NCS S 0500-N
116	SCHODIŠTĚ ADMINISTRATIV.	21,3	STÁV. TERACO			NCS S 0500-N
117	ODBĚROVÝ SÁL	86,1	ANTISTAT PVC	Č.6	RAL 0008500	NCS S 0500-N
118	SKLAD	11,15	PVC	Č.1		NCS S 0500-N
119	CHODBA	79,4	PVC	Č.2		NCS S 0500-N
120	PROP. A ADJUSTACE	15,6	PVC-ANTISTAT	Č.6		NCS S 0500-N
121	ZPRACOVÁNÍ KRVE	36,6	PVC-ANTISTAT.	Č.6		NCS S 0500-N
122	ZPRACOVÁNÍ KRVE	17,6	PVC-ANTISTAT	Č.6		NCS S 0500-N
123	SKLAD NEZPRAC TP	18,6	PVC	Č.1		NCS S 0500-N
124	SCHODIŠTĚ TRANSFÚZ.	21,48	STÁV. TERACO			NCS S 0500-N
125	PRACOVNA PRIMÁŘE	17,6	PVC	Č.3		NCS S 0500-N
126	UMYVÁRNA PRIMÁŘE	4	KERAM. DLAŽBA	Č.9 (300x300mm)	KERAM.OBKLA	Č.9; NCS S 1002-Y
127	PRACOVNA VŠ	14,1	PVC	Č.3		NCS S 1002-Y NCS S 0500-N
128	PRACOVNA VRCHNÍ SESTRY	20,2	PVC	Č.3		NCS S 1002-Y NCS S 0500-N
129	VÝTAH EXPEDICIÍ	5,4			NEREZ.PLECH	
130	CHLADÍRNA	9,07	AL.PLECH		PLECH.PANEL	
131	MRAŽÍRNA	9,3	AL.PLECH		PLECH.PANEL	
132	MRAŽÍRNA	9,1	AL.PLECH		PLECH.PANEL	
133	SKLAD	11,2	PVC	Č.1		NCS S 0500-N
134	DENNÍ MÍSTNOST ZAMĚŠT.	14,6	PVC	Č.3	RAL 0709010	NCS S 0500-N
135	SCHODIŠTĚ PERSONÁLNÍ.	23,7	STÁV. TERACO			NCS S 0500-N
136	ŠATNA ZAMĚŠTNACŮ	17	PVC	Č.1		NCS S 0500-N
137	UMYVÁRNA ZAMĚŠTNANČŮ	7,4	KERAM. DLAŽBA	Č.8 (300x300mm)	KERAM.OBKLA	Č.8; NCS S 1500-N
138	ÚKLIDOVÁ MÍSTNOST	3,1	KERAM. DLAŽBA	Č.8 (300x300mm)	KERAM.OBKLA	NCS S 1500-N
139	WC ZAMĚŠTNANCI	6,5	KERAM. DLAŽBA	Č.8 (300x300mm)	KERAM.OBKLA	Č.8; NCS S 1500-N
140	ODPAD	2,2	PVC	Č.1	KERAM.OBKLA	NCS S 1500-N
141	NEČISTÝ VÝTAH	0,81	NEREZ.		NEREZ.PLECH	
142	ČISTÝ VÝTAH	0,81	NEREZ.		NEREZ.PLECH	



± 0.0 = 400,100

D1.01 REKONSTRUKCE OBJEKTU L
D1.01.5 INTERIÉR

TENTO VÝKRES A JEHO DETAILY JSOU MAJETKEM ZHOTOVITELE A NESMÍ BÝT POUŽIT CELÝ ANI Ž ČÁSTI BEZ JEHO PÍSEMNÉHO SOUHLASU (DLE ZÁKONA Č. 121/2000 Sb.).

ZPRACOVATEL DÍLCÍ ČÁSTI:PENTA PROJEKT s.r.o., Mstříkova 12, 586 01 Jihlava	VYPRACOVAL	KONTROLOVAL
ING.ARCH. J. HOMOLKA, CSc.	ING.ARCH. J. PECHA	ING.ARCH. J. HOMOLKA, CSc.
VEDOUcí PROJEKTANT: PENTA PROJEKT s.r.o., Mstříkova 12, 586 01 Jihlava	HLAVNÍ INŽENÝR PROJEKTU	
ING.ARCH. JAROMÍR HOMOLKA, CSc.	ING. JINDŘICH BERAN	
INVESTOR : Karlovarský kraj, Závadní 353/88, 360 06 Karlovy Vary		
NÁZEV AKCE: REKONSTRUKCE OBJEKTU L		FORMAT 8 x A4
GENEREL KARLOVARSKÉ NEMOCNICE-1.ETAPA, REKONSTRUKCE OBJEKTU L		DATUM 2 / 2022
DEMOLICE STÁVAJÍCÍHO PAVILONU G A DEMOLICE NEVYUŽÍVANÉHO OBJEKTU K		STUPEŇ DPS
VÝKRES		ZAK. ČÍSLO A 17-21-P
PŮDORYS 1.NP	1:100	Č. VÝKRESU D1.01.5-05